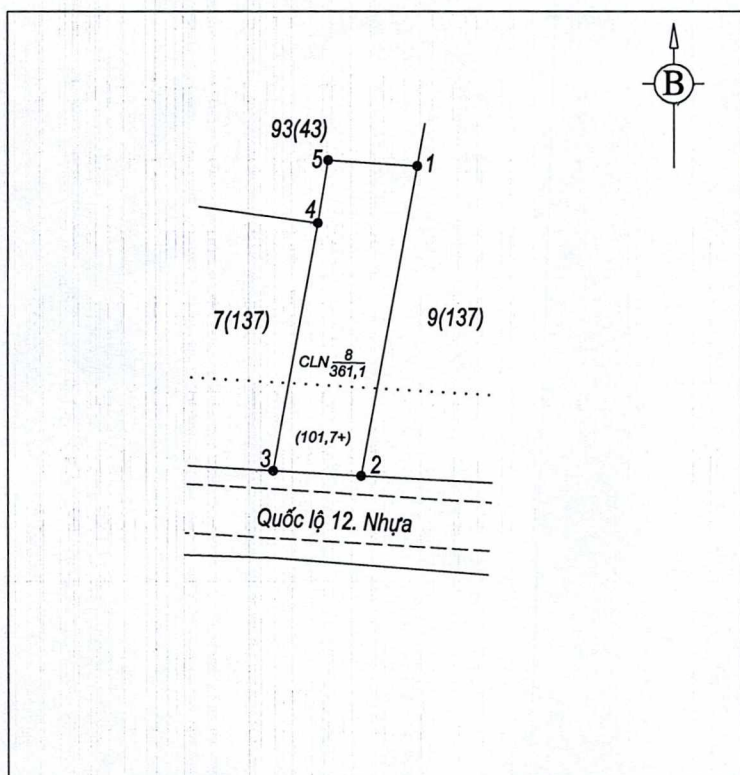


TRÍCH LỤC BẢN ĐỒ ĐỊA CHÍNH

1. Thửa đất số: 8 ; Tờ bản đồ địa chính số: 137
Xã: Ma Li Pho Huyện: Phong Thổ Tỉnh: Lai Châu
2. Diện tích: 361,1 m²; Loại đất: CLN ; Tài liệu đo đạc: Bản đồ địa chính
3. Tên người sử dụng đất, người quản lý đất: Nguyễn Văn Bằng
4. Giấy chứng nhận: Số Seri CL 113769, cấp ngày 18/06/2018
5. Tình hình thay đổi ranh giới thửa đất: Không
6. Các thông tin khác cần trích lục: Không
Thửa đất có 101,7 m² đất thuộc hành lang an toàn đường bộ
7. Sơ đồ thửa đất, tài sản gắn liền với đất: 8. Tọa độ đỉnh thửa, kích thước cạnh:



Tọa độ đỉnh thửa			Kích thước cạnh (m)
Đỉnh	X	Y	
1	2500452.31	519203.74	36,02
2	2500416.88	519197.28	10,08
3	2500417.44	519187.22	28,82
4	2500445.79	519192.39	7,29
5	2500452.98	519193.59	10,17
1	2500452.31	519203.74	

Phong Thổ, ngày 29 tháng 7 năm 2025

Giám đốc

Chi nhánh VP đăng ký đất đai huyện Phong Thổ

(Ký, ghi rõ họ tên, đóng dấu)

Người trích lục
(Ký, ghi rõ họ tên)

Đào Mạnh Cường



Lê Trọng Biển