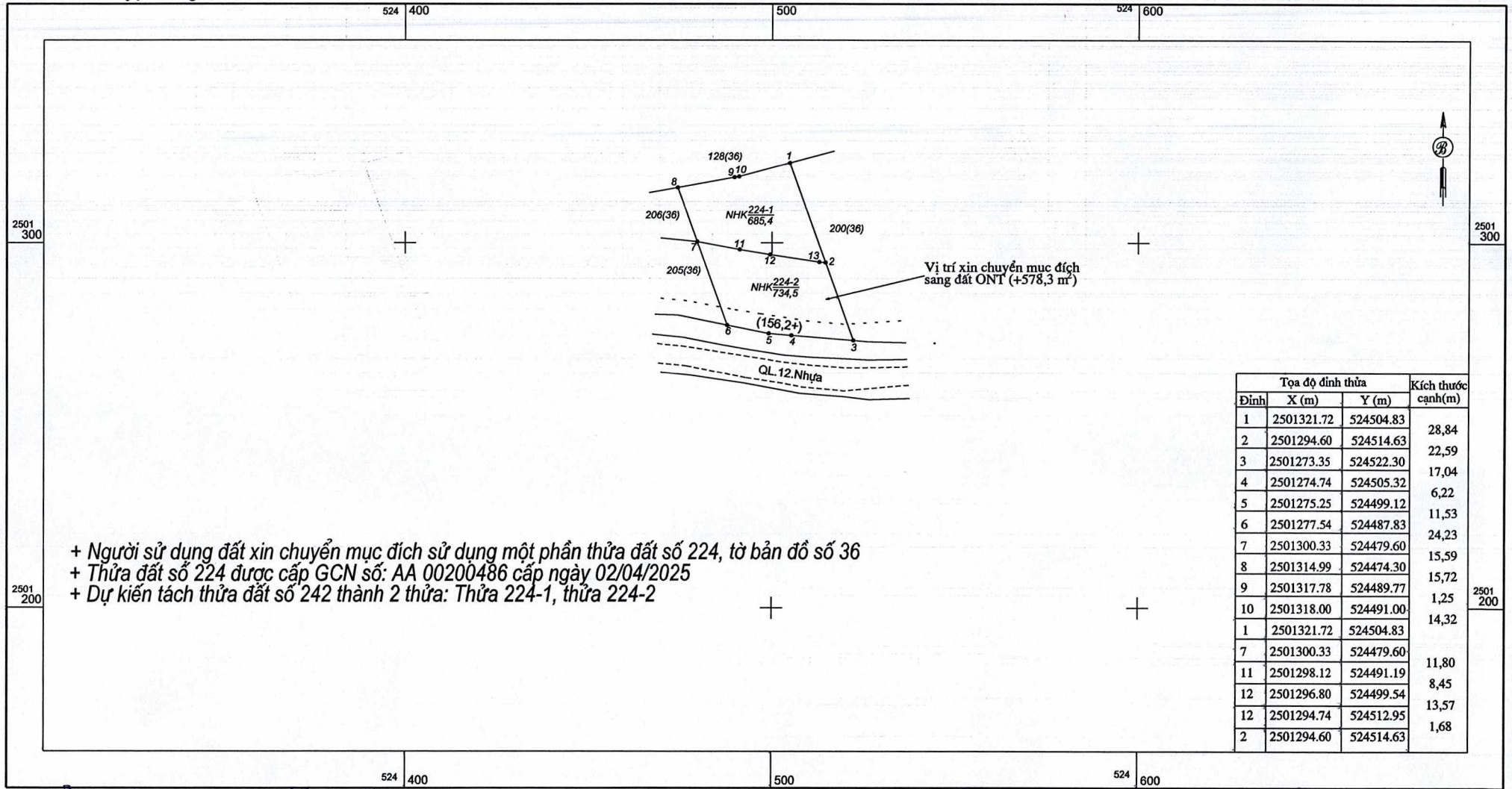


**XÃ MA LI PHO**  
**TRÍCH ĐO BẢN ĐỒ ĐỊA CHÍNH: SỐ 36-2025**  
**HỆ TỌA ĐỘ VN 2000, BẢN SẴN THẦU, TỜ SỐ 36 THUỘC MẢNG (502524-1)**  
**PHỤC VỤ: CHUYỂN MỤC ĐÍCH SỬ DỤNG ĐẤT**

Tỉnh Lai Châu-Huyện Phong Thổ

TĐ36-2025



- + Người sử dụng đất xin chuyển mục đích sử dụng một phần thửa đất số 224, tờ bản đồ số 36
- + Thửa đất số 224 được cấp GCN số: AA 00200486 cấp ngày 02/04/2025
- + Dự kiến tách thửa đất số 242 thành 2 thửa: Thửa 224-1, thửa 224-2

Đỉnh	Tọa độ đỉnh thửa		Kích thước cạnh(m)
	X (m)	Y (m)	
1	2501321.72	524504.83	28,84
2	2501294.60	524514.63	22,59
3	2501273.35	524522.30	17,04
4	2501274.74	524505.32	6,22
5	2501275.25	524499.12	11,53
6	2501277.54	524487.83	24,23
7	2501300.33	524479.60	15,59
8	2501314.99	524474.30	15,72
9	2501317.78	524489.77	1,25
10	2501318.00	524491.00	14,32
1	2501321.72	524504.83	
7	2501300.33	524479.60	11,80
11	2501298.12	524491.19	8,45
12	2501296.80	524499.54	13,57
12	2501294.74	524512.95	1,68
2	2501294.60	524514.63	

Ngày 13 tháng 4 năm 2025  
 Người sử dụng đất

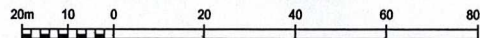
Ngày 03 tháng 4 năm 2025  
 Người đo vẽ

Ngày 03 tháng 4 năm 2025  
 Người kiểm tra

Duyệt, Ngày 03 tháng 4 năm 2025  
 Chi nhánh Văn phòng đăng ký đất đai huyện Phong Thổ

TỈ LỆ 1:1000

1 cm trên bản đồ bằng 10 m trên thực địa



*Trần Văn Trung*  
*Hào Nguyễn Cường*

*Phạm Thanh Thế*

